

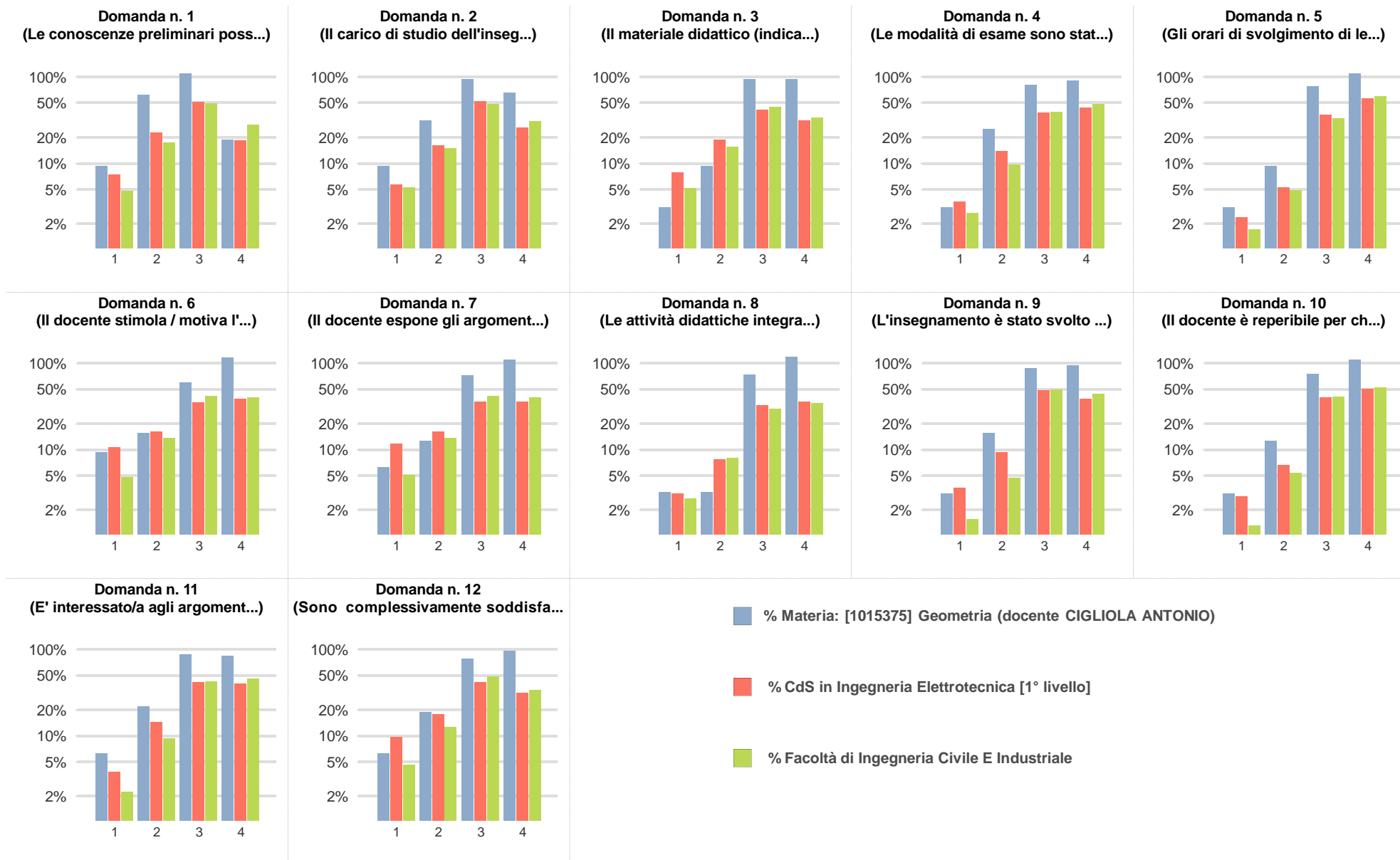
**CIGLIOLA ANTONIO**  
**[1015375] Geometria**

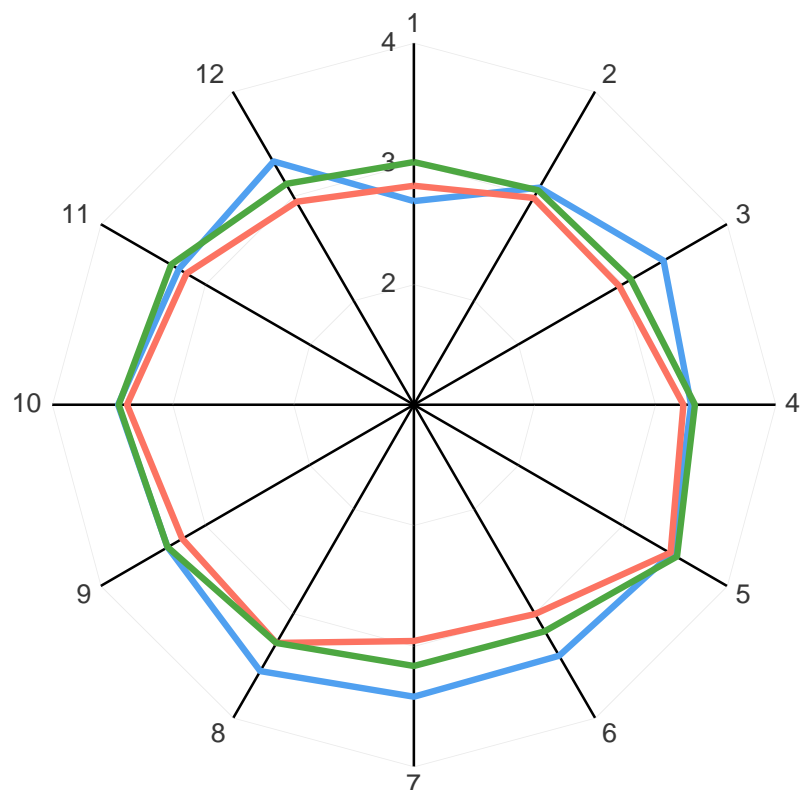
Dati aggiornati al 28-02-2019

Questionario Opus Studenti Frequentanti	Materia: [1015375] Geometria	Totali	Corso di Studi	Ingegneria Elettrotecnica [1° livello]	
			pct (%) su Totali	pct (%) sul C.d.S.	pct (%) sulla Facoltà
1. Le conoscenze preliminari possedute sono risultate sufficienti per la comprensione degli argomenti previsti nel programma d'esame?	1. Decisamente no	3	4.7%	7.40%	4.81%
	2. Più no che si	20	31.3%	22.43%	17.38%
	3. Più si che no	35	54.7%	51.55%	49.80%
	4. Decisamente si	6	9.4%	18.62%	28.01%
2. Il carico di studio dell'insegnamento è proporzionato ai crediti assegnati?	1. Decisamente no	3	4.7%	5.73%	5.26%
	2. Più no che si	10	15.6%	16.23%	14.94%
	3. Più si che no	30	46.9%	52.03%	48.84%
	4. Decisamente si	21	32.8%	26.01%	30.97%
3. Il materiale didattico (indicato e disponibile) è adeguato per lo studio della materia?	1. Decisamente no	1	1.6%	7.88%	5.17%
	2. Più no che si	3	4.7%	18.85%	15.56%
	3. Più si che no	30	46.9%	42.00%	45.22%
	4. Decisamente si	30	46.9%	31.26%	34.05%
4. Le modalità di esame sono state definite in modo chiaro?	1. Decisamente no	1	1.6%	3.58%	2.69%
	2. Più no che si	8	12.5%	13.84%	9.71%
	3. Più si che no	26	40.6%	38.19%	39.34%
	4. Decisamente si	29	45.3%	44.39%	48.25%
5. Gli orari di svolgimento di lezioni, esercitazioni e altre eventuali attività didattiche sono rispettati?	1. Decisamente no	1	1.6%	2.39%	1.72%
	2. Più no che si	3	4.7%	5.25%	4.95%
	3. Più si che no	25	39.1%	36.52%	32.99%
	4. Decisamente si	35	54.7%	55.85%	60.33%
6. Il docente stimola / motiva l'interesse verso la disciplina?	1. Decisamente no	3	4.7%	10.74%	4.79%
	2. Più no che si	5	7.8%	15.99%	13.59%
	3. Più si che no	19	29.7%	35.08%	41.60%
	4. Decisamente si	37	57.8%	38.19%	40.03%
7. Il docente espone gli argomenti in modo chiaro?	1. Decisamente no	2	3.1%	11.69%	5.03%
	2. Più no che si	4	6.3%	16.23%	13.43%
	3. Più si che no	23	35.9%	36.28%	41.62%
	4. Decisamente si	35	54.7%	35.80%	39.91%
8. Le attività didattiche integrative (esercitazioni, tutorati, laboratori, etc...) sono utili all'apprendimento della materia?	< non risponde >	2	3.1%	21.24%	25.46%
	1. Decisamente no	1	1.6%	3.10%	2.73%
	2. Più no che si	1	1.6%	7.64%	7.97%
	3. Più si che no	23	35.9%	32.22%	29.42%
	4. Decisamente si	37	57.8%	35.80%	34.43%
9. L'insegnamento è stato svolto in maniera coerente con quanto dichiarato sul sito Web del corso di studio?	1. Decisamente no	1	1.6%	3.58%	1.55%
	2. Più no che si	5	7.8%	9.31%	4.68%
	3. Più si che no	28	43.8%	48.45%	49.80%
	4. Decisamente si	30	46.9%	38.66%	43.97%
10. Il docente è reperibile per chiarimenti e spiegazioni?	1. Decisamente no	1	1.6%	2.86%	1.31%
	2. Più no che si	4	6.3%	6.68%	5.36%
	3. Più si che no	24	37.5%	40.33%	40.62%
	4. Decisamente si	35	54.7%	50.12%	52.71%
11. E' interessato/a agli argomenti trattati nell'insegnamento?	1. Decisamente no	2	3.1%	3.82%	2.25%
	2. Più no che si	7	10.9%	14.56%	9.33%
	3. Più si che no	28	43.8%	41.77%	42.41%
	4. Decisamente si	27	42.2%	39.86%	46.01%
12. Sono complessivamente soddisfatto di come è stato svolto questo insegnamento?	1. Decisamente no	2	3.1%	9.79%	4.62%
	2. Più no che si	6	9.4%	17.66%	12.70%
	3. Più si che no	25	39.1%	41.05%	48.95%
	4. Decisamente si	31	48.4%	31.50%	33.72%

**CIGLIOLA ANTONIO**  
[1015375] Geometria

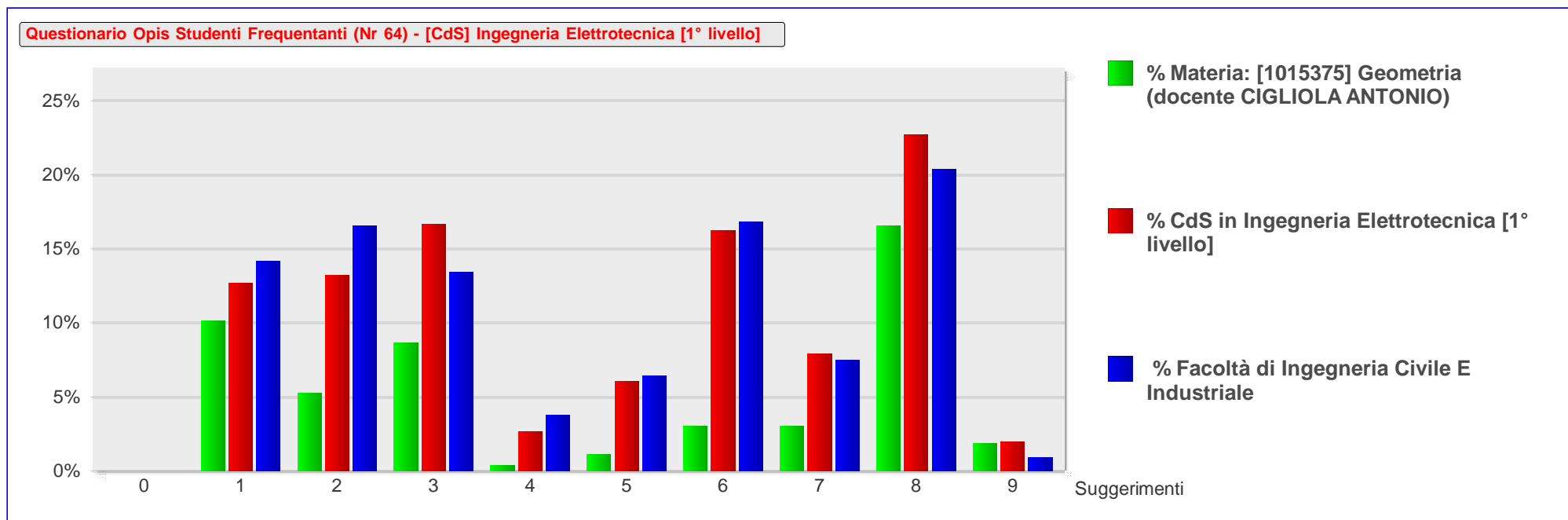
Dati aggiornati al 28-02-2019



**Questionario Opis Studenti Frequentanti (Nr 64) - [CdS] Ingegneria Elettrotecnica [1° livello]**


- **Facoltà di Ingegneria Civile E Industriale**
- **Corso in Ingegneria Elettrotecnica [1° livello]**
- **Materia: [1015375] Geometria (docente CIGLIOLA ANTONIO)**

Domande	Indice Materia	Media Corso	Media Facoltà
1. Le conoscenze preliminari possedute sono risultate sufficienti per la comprensione degli argomenti previsti nel programma d'esame?	2.69	2.81	3.01
2. Il carico di studio dell'insegnamento è proporzionato ai crediti assegnati?	3.08	2.98	3.06
3. Il materiale didattico (indicato e disponibile) è adeguato per lo studio della materia?	3.39	2.97	3.08
4. Le modalità di esame sono state definite in modo chiaro?	3.30	3.23	3.33
5. Gli orari di svolgimento di lezioni, esercitazioni e altre eventuali attività didattiche sono rispettati?	3.47	3.46	3.52
6. Il docente stimola / motiva l'interesse verso la disciplina?	3.41	3.01	3.17
7. Il docente espone gli argomenti in modo chiaro?	3.42	2.96	3.16
8. Le attività didattiche integrative (esercitazioni, tutorati, laboratori, etc...) sono utili all'apprendimento della materia?	3.55	3.28	3.28
9. L'insegnamento è stato svolto in maniera coerente con quanto dichiarato sul sito Web del corso di studio?	3.36	3.22	3.36
10. Il docente è reperibile per chiarimenti e spiegazioni?	3.45	3.38	3.45
11. E' interessato/a agli argomenti trattati nell'insegnamento?	3.25	3.18	3.32
12. Sono complessivamente soddisfatto di come è stato svolto questo insegnamento?	3.33	2.94	3.12



Domanda	Materia: [1015375] Geometria (docente CIGLIOLA ANTONIO)	% Materia	% Corso di Studi	% Facoltà
13. Suggerimenti	< non risponde >	0.00%	0.00%	0.00%
	1. Alleggerire il carico didattico complessivo	10.15%	12.66%	14.20%
	2. Aumentare l'attività di supporto didattico	5.26%	13.19%	16.56%
	3. Fornire più conoscenze di base	8.65%	16.62%	13.45%
	4. Eliminare dal programma argomenti già trattati in altri insegnamenti	0.38%	2.64%	3.76%
	5. Migliorare il coordinamento con altri insegnamenti	1.13%	6.07%	6.45%
	6. Migliorare la qualità del materiale didattico	3.01%	16.23%	16.81%
	7. Fornire in anticipo il materiale didattico	3.01%	7.92%	7.47%
	8. Inserire prove d'esame intermedie	16.54%	22.69%	20.38%
	9. Attivare insegnamenti serali	1.88%	1.98%	0.91%

**CIGLIOLA ANTONIO**  
**[1015375] Geometria**

Dati aggiornati al 28-02-2019

Analisi Domande Descritte	Totali
[1015375] Geometria - CdS in Ingegneria Elettrotecnica [1° livello]	64
-	3
.	4
/	1
Aggiungere simulazione prova d'esame	1
Approfondire alcuni concetti di base	1
Avrei personalmente ritenuto interessante accennare a collegamenti con altre materie (ad esempio studiare le funzioni come particolari applicazioni lineari). Più in generale mi sarebbe piaciuto riportare, talvolta, concetti teorici a problemi reali e tangibili.	1
Buono	1
Comprare nuovi pennarelli	1
Corso è strutturato in modo ordinato e chiaro, un'idea per migliorare il corso è utilizzare delle slide al posto della spiegazione alla lavagna	1

Analisi Domande Descritte	Totali
Corso molto impegnativo, a volte poco chiaro ma nel complesso interessante.	1
Delle volte il professore va troppo di corsa mentre spiega o mentre corregge degli esercizi. Dà per scontati alcuni passaggi che non permettono agli studenti di capire appieno la lezione.	1
grazie	1
Il corso è stato lungo, il programma è stato intenso ma chiaro, ma assente di prove intermedie per simulare la prova scritta ai fine dell'esame. I concetti di base per capire la materia non devono essere dati per scontato, perché se ci sono ragazzi/e che hanno grosse difficoltà all'apprendimento della materia, il lavoro per recuperare le carenze nei vari argomenti è molto faticoso.	1
Il docente ha sempre spiegato in modo chiaro e preciso gli argomenti.	1
Il metodo di spiegazione è troppo rapido non facendo apprendere al meglio tutti gli argomenti, anche se il prof spiega in maniera decosamente comprensibile ma con una scrittura comunque troppo veloce	1
In alcune lezioni, per quanto trattino concetti semplici o basici, evitare di spiegare/scrivere troppo velocemente per dare tempo agli studenti di trascrivere in modo ordinato ed avere il tempo di elaborare/comprendere bene la nozione trattata, per non creare incomprensioni o lacune che possano intaccare l'apprendimento degli argomenti successivi.	1
Insegnante molto disponibile	1
inserire esami intermedi	1
maggior aiuti asistenza	1

Analisi Domande Descritte	Totali
materiale didattico scadente.	1
Matrice!	1
migliora calligrafia	1
Migliorare l'attrezzatura audio	1
Migliorare la scrittura del prof	1
Migliorare Scrittura	1
NESSUNA	2
Nessuna	8
nessuna	1
Nessuna nota	1

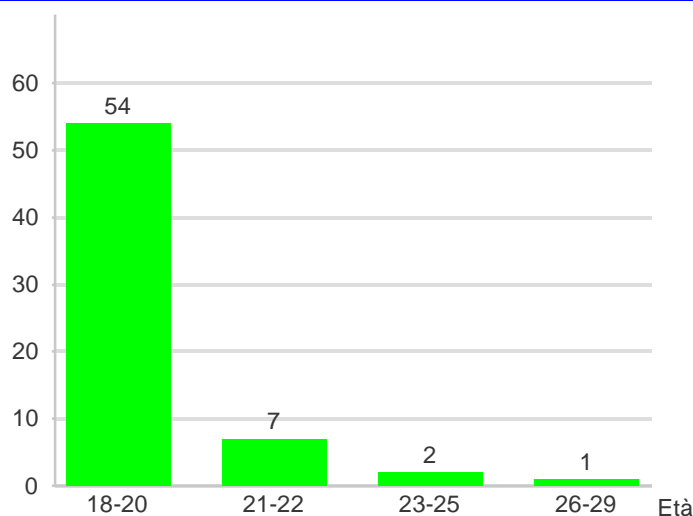
Analisi Domande Descritte	Totali
Nessuna nota.	1
Niente	1
no	1
Non di tutti gli esercizi svolti è data un' approfondita spiegazione del metodo applicato per la risoluzione. Durante certe spiegazioni sarebbe necessario procedere più lentamente.	1
Non ho particolari suggerimenti	1
non saltare troppi passaggi	1
Nonostante l'impegno del professore la sua calligrafia risulta talvolta illeggibile.	1
Ottime spiegazioni	1
Ottimo corso	1
Ottimo svolgimento delle lezioni	1



Analisi Domande Descritte	Totali
Più pausa , e andare più lento	1
Prof. chiarissimo nelle spiegazioni; molto utile il libro e una didattica tenuta al meglio sotto controllo	1
Professore molto capace ad attirare l'attenzione verso la materia, inoltre il clima in classe è sereno e più che adeguato a creare un ambiente lavorativo ottimale.	1
Quanto vi piace questo teorema? Na cifra	1
Rallentare il ritmo delle spiegazioni, diminuire la velocità di scrittura e risoluzione degli esercizi	1
Ridurre il carico li argomenti	1
Ritengo il docente molto capace di svolgere il suo lavoro. Vorrei segnalare il disagio nell'utilizzo delle postazioni nelle aule 5 e 7.	1
Scrivere meglio è più lentamente, grazie!! Spiegare gli esercizi più chiaramente.	1
Spezzare il programma in più esami aiuterebbe notevolmente gli studenti	1
svolgere il programma più lentamente	1

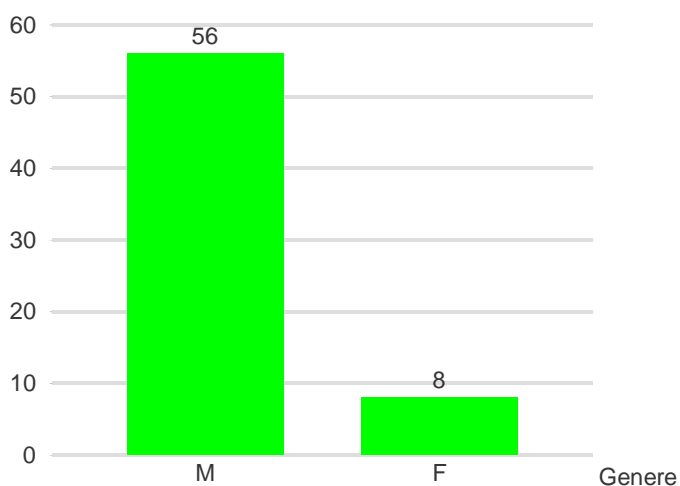
Analisi Domande Descritte	Totali
Trattare gli argomenti più lentamente e fermarsi di più sugli esercizi.	1
Usare pennarelli neri che si vedono meglio	1

## Fascia d'Età



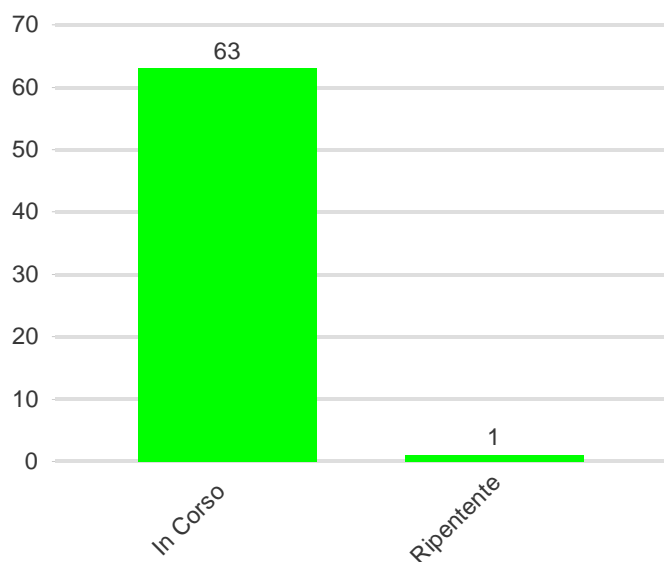
CORSI - Totale Questionari = 64  
■ [1015375] Geometria (docente CIGLIOLA ANTONIO)

## Genere

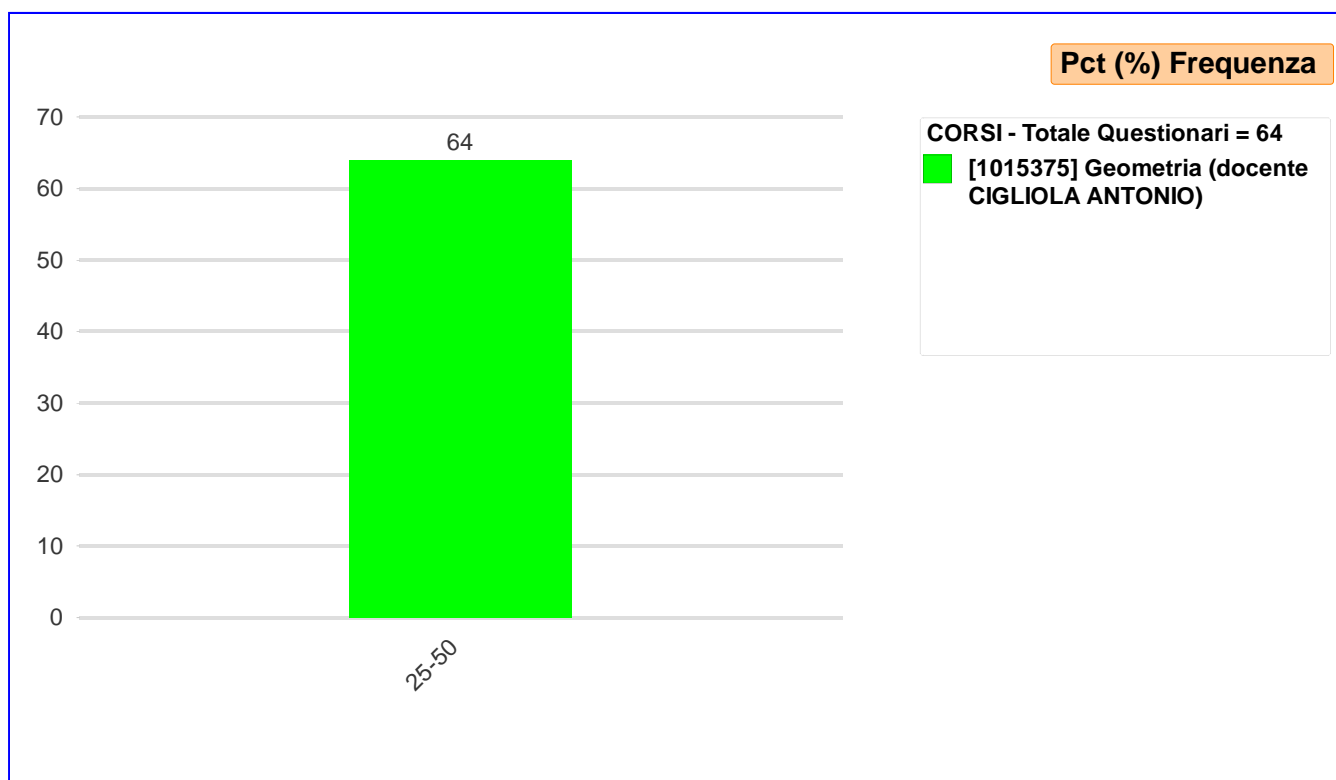
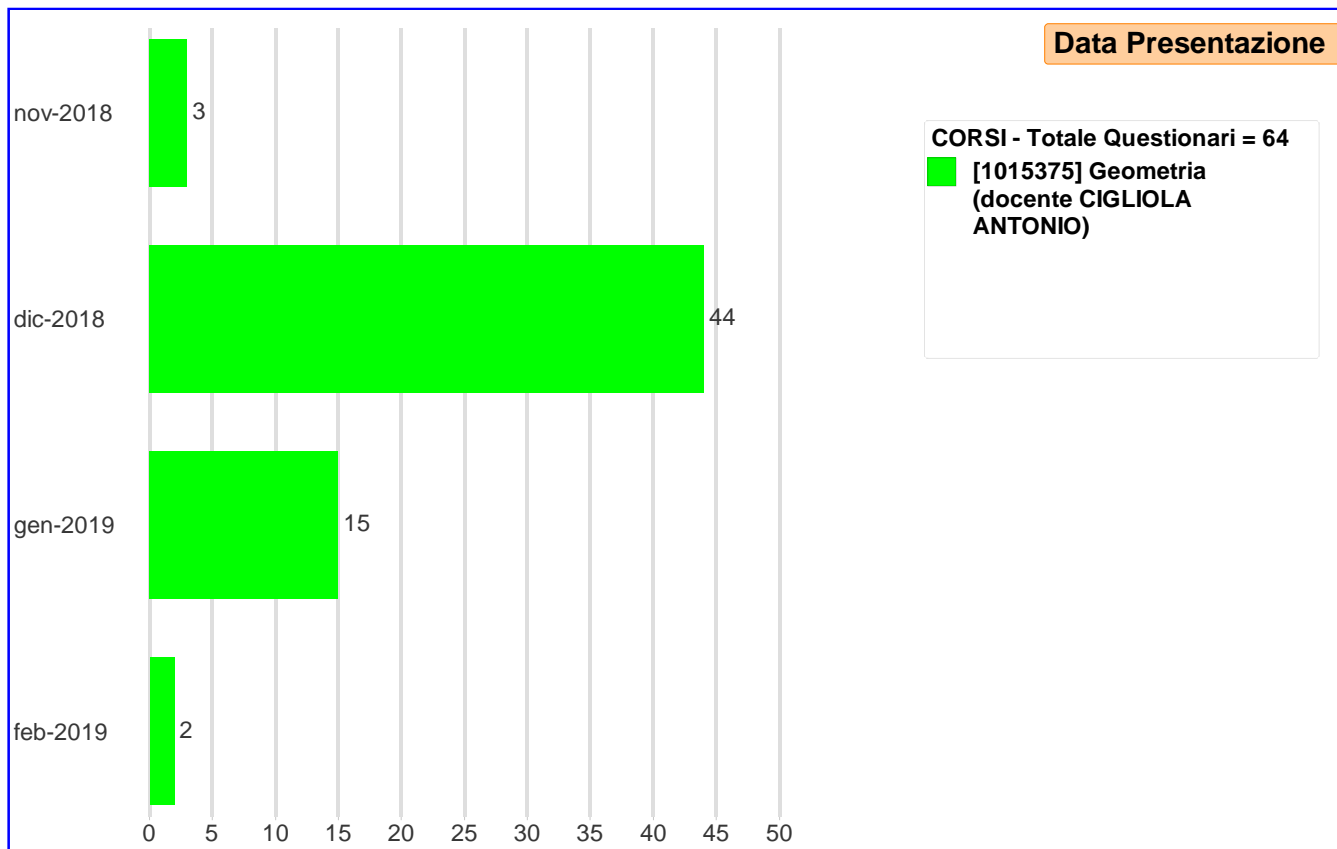


CORSI - Totale Questionari = 64  
■ [1015375] Geometria (docente CIGLIOLA ANTONIO)

## Tipo Iscrizione



CORSI - Totale Questionari = 64  
■ [1015375] Geometria (docente CIGLIOLA ANTONIO)



**LEGENDA**

Nell'intestazione del file in ogni foglio è ripetuto:

- Il semestre di erogazione della materia
- La tipologia del Questionario
- Il Docente titolare della materia
- La descrizione della materia
- Il numero totale di tutti i questionari analizzati
- La data di aggiornamento dei dati

La Tabella "TOTALI e PCT(%) su DOMANDE & RISPOSTE" presenta un resoconto dettagliato delle domande & le risposte a scelta del questionario in oggetto, di seguito sono elencate le colonne:

- "Totali": nr totale delle risposte date.
- "pct (%) su Totali": percentuali sul totale delle risposte date.
- "Totali Materia in C.d.S." [visibile solo se presenti più di un C.d.S.]: nr totale delle risposte date relative alla materia nel singolo corso.
- "pct (%) Materia in C.d.S." [visibile solo se presenti più di un C.d.S.]: percentuali sul totale delle risposte date relative alla materia nel singolo corso.
- "pct (%) sul C.d.S.": percentuali sul totale delle risposte date relative al corso di studio.
- "pct (%) sulla Facoltà": percentuali sul totale delle risposte date relative alla Facoltà.

Il Grafico "PCT(%) su DOMANDE & RISPOSTE" è calcolato per ogni corso di studi in cui è erogata la materia e presenta un confronto a barre tra le risposte, diversificato per ogni domanda. Le barre sono:

- "pct (%) Materia in C.d.S.": percentuali sul totale delle risposte date relative alla materia nel singolo corso.
- "pct (%) Media C.d.S.": percentuali sul totale delle risposte date relative al singolo corso di studio.
- "pct (%) Media Facoltà": percentuali sul totale delle risposte date relative alla Facoltà.

Un altro elemento all'interno del grafico è il totale dei questionari presentati nel corso di studi.

Le domande e le risposte su cui si effettua l'analisi sono quelle presenti nella tabella precedentemente descritta.

Il grafico "RADAR" è calcolato per ogni corso di studi in cui è erogata la materia e presenta un confronto tra gli INDICI calcolati per ogni domanda tra:

- "Indici Materia in C.d.S.": INDICE per ognuna delle 12 domande relativo alla materia nel singolo corso.
- "Indici C.d.S.": INDICE per ognuna delle 12 domande relativo al singolo corso di studio.
- "Indici Facoltà": INDICE per ognuna delle 12 domande relativo alla Facoltà.

L'INDICE è calcolato sommando tutti i valori delle risposte diviso il numero delle risposte date.

[Es. se in 5 questionari, ad una domanda X, si valutano le risposte 3,3,3,4,4, l'indice sarà  $(3+3+3+4+4)/5 = 3,4$ ]

Un altro elemento all'interno del grafico è il totale dei questionari presentati nel corso di studi.

Le domande e i relativi indici su cui si effettua l'analisi sono presenti nella tabella immediatamente sotto il grafico radar.

Il successivo Grafico con Tabella esplicativa immediatamente sotto descrive la domanda relativa ai SUGGERIMENTI, anche qui c'è il confronto con la media del Corso di Studi e della Facoltà di afferenza attraverso righe di tendenza.

Nel caso vi siano più corsi di studi in cui la materia è erogata vi saranno più fogli con grafici.

Nel l'ultimo foglio vi sono tre grafici relativi ad informazioni proprie dello studente: Età, Genere e Tipologia Iscrizione al momento della presentazione del questionario.

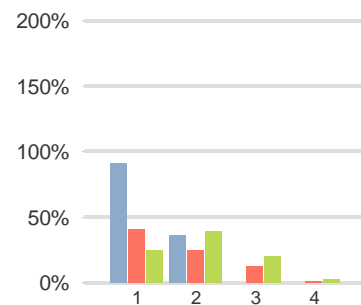
Per qualunque esigenza potete contattare l'indirizzo di posta elettronica - [Richiestadati@uniroma1.it](mailto:Richiestadati@uniroma1.it)

			Corso di Studi	Ingegneria Elettrotecnica [1° livello]	
Questionario Opis Studenti Non Frequentanti	Materia: [1015375] Geometria	Totali	pct (%) su Totali	pct (%) sul C.d.S.	pct (%) sulla Facoltà
A2. Indicare il motivo principale della non frequenza o della frequenza ridotta alle lezioni	1. Lavoro	5	45.5%	41.18%	24.24%
	2. Frequenza lezioni di altri insegnamenti	2	18.2%	24.71%	39.39%
	3. Frequenza poco utile ai fini della preparazione dell'esame	0	0.0%	12.94%	20.20%
	4. Le strutture dedicate all'attività didattica non consentono la frequenza agli studenti interessati	0	0.0%	1.18%	2.99%
	5. Altro	4	36.4%	20.00%	13.19%
1. Le conoscenze preliminari possedute sono risultate sufficienti per la comprensione degli argomenti previsti nel programma d'esame?	1. Decisamente no	1	9.1%	13.58%	8.41%
	2. Più no che sì	2	18.2%	29.63%	21.00%
	3. Più sì che no	5	45.5%	41.98%	49.86%
	4. Decisamente sì	3	27.3%	14.81%	20.73%
2. Il carico di studio dell'insegnamento è proporzionato ai crediti assegnati?	1. Decisamente no	0	0.0%	1.23%	6.23%
	2. Più no che sì	3	27.3%	27.16%	15.64%
	3. Più sì che no	5	45.5%	51.85%	53.40%
	4. Decisamente sì	3	27.3%	19.75%	24.73%
3. Il materiale didattico (indicato e disponibile) è adeguato per lo studio della materia?	1. Decisamente no	0	0.0%	7.41%	8.27%
	2. Più no che sì	0	0.0%	22.22%	18.28%
	3. Più sì che no	4	36.4%	43.21%	46.93%
	4. Decisamente sì	7	63.6%	27.16%	26.52%
4. Le modalità di esame sono state definite in modo chiaro?	1. Decisamente no	0	0.0%	2.47%	5.47%
	2. Più no che sì	1	9.1%	12.35%	14.55%
	3. Più sì che no	4	36.4%	43.21%	45.24%
	4. Decisamente sì	6	54.5%	41.98%	34.74%
5. Il docente è effettivamente reperibile per chiarimenti e spiegazioni?	1. Decisamente no	0	0.0%	6.17%	4.05%
	2. Più no che sì	0	0.0%	8.64%	11.70%
	3. Più sì che no	1	9.1%	33.33%	51.80%
	4. Decisamente sì	10	90.9%	51.85%	32.45%
6. E' interessato/a agli argomenti trattati nell'insegnamento?	1. Decisamente no	0	0.0%	4.94%	6.01%
	2. Più no che sì	1	9.1%	17.28%	17.82%
	3. Più sì che no	2	18.2%	33.33%	46.68%
	4. Decisamente sì	8	72.7%	44.44%	29.49%

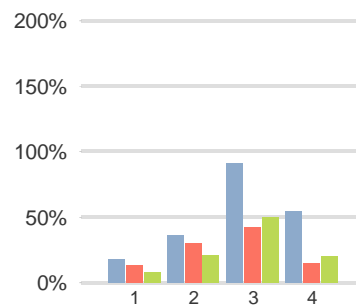
**CIGLIOLA ANTONIO**  
**[1015375] Geometria**

Dati aggiornati al 28-02-2019

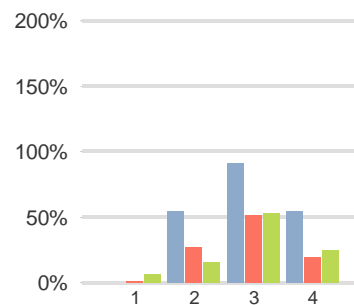
**Domanda n. A2**  
**(Indicare il motivo principale ...)**



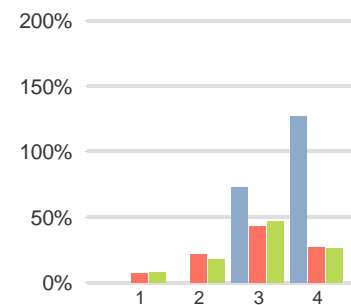
**Domanda n. 1**  
**(Le conoscenze preliminari poss...)**



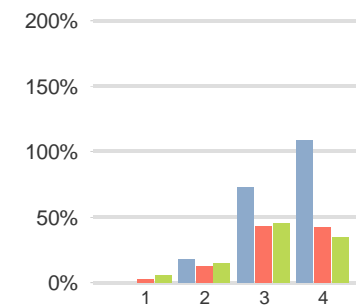
**Domanda n. 2**  
**(Il carico di studio dell'inseg...)**



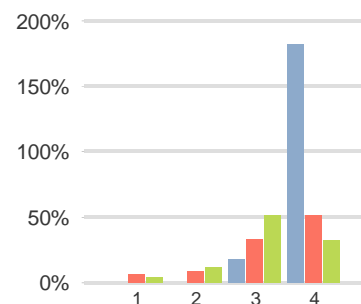
**Domanda n. 3**  
**(Il materiale didattico (indica...))**



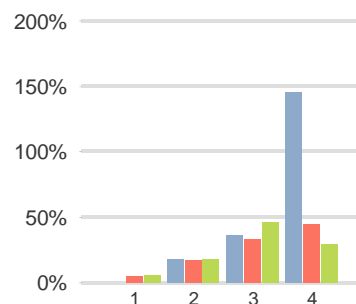
**Domanda n. 4**  
**(Le modalità di esame sono stat...)**



**Domanda n. 5**  
**(Il docente è effettivamente re...)**



**Domanda n. 6**  
**(E' interessato/a agli argoment...)**

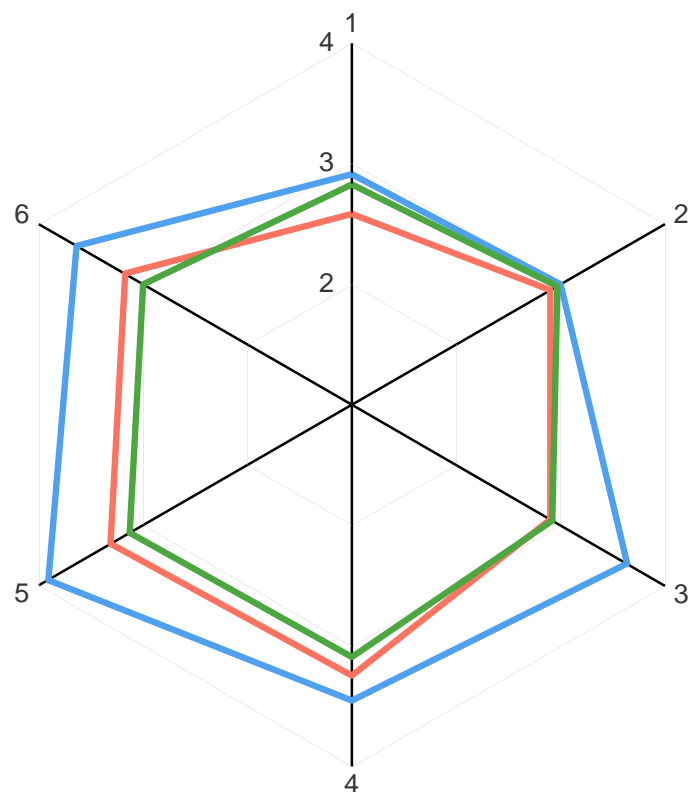


■ % Materia: [1015375] Geometria (docente CIGLIOLA ANTONIO)

■ % CdS in Ingegneria Elettrotecnica [1° livello]

■ % Facoltà di Ingegneria Civile E Industriale

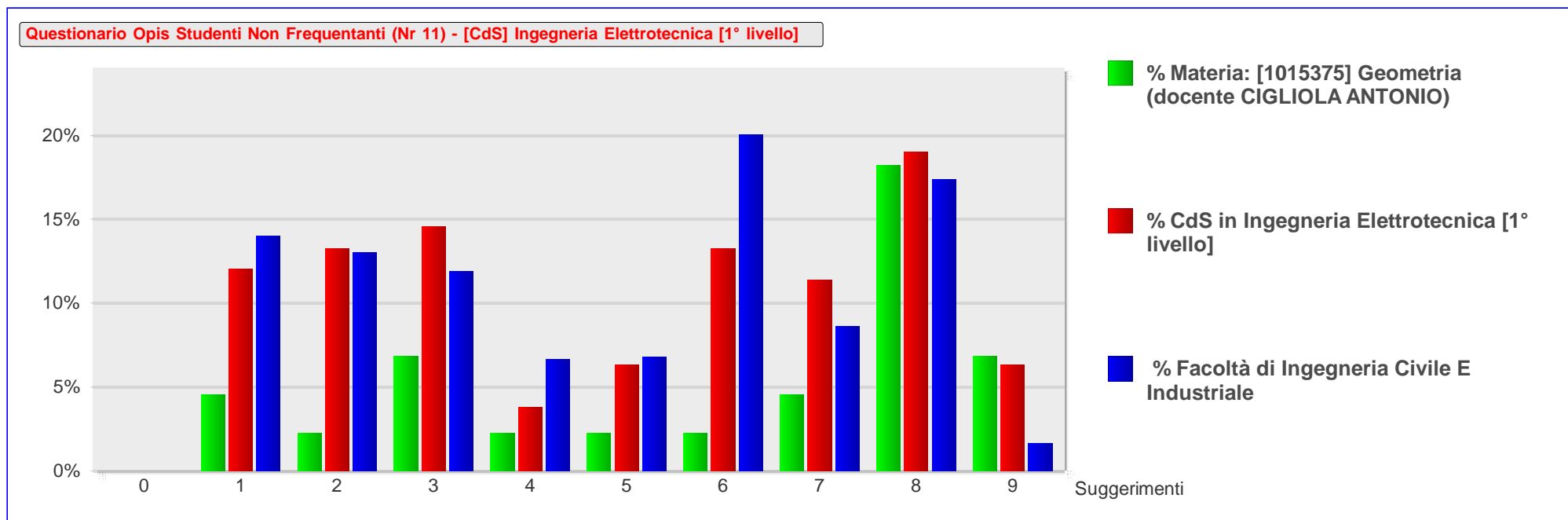
**Questionario Opis Studenti Non Frequentanti (Nr 11) - [CdS] Ingegneria Elettrotecnica [1° livello]**



- **Facoltà di Ingegneria Civile E Industriale**
- **Corso in Ingegneria Elettrotecnica [1° livello]**
- **Materia: [1015375] Geometria (docente CIGLIOLA ANTONIO)**

Domande	Indice Materia	Media Corso	Media Facoltà
1. Le conoscenze preliminari possedute sono risultate sufficienti per la comprensione degli argomenti previsti nel programma d'esame?	2.91	2.58	2.83
2. Il carico di studio dell'insegnamento è proporzionato ai crediti assegnati?	3.00	2.90	2.97
3. Il materiale didattico (indicato e disponibile) è adeguato per lo studio della materia?	3.64	2.90	2.92
4. Le modalità di esame sono state definite in modo chiaro?	3.45	3.25	3.09
5. Il docente è effettivamente reperibile per chiarimenti e spiegazioni?	3.91	3.31	3.13
6. E' interessato/a agli argomenti trattati nell'insegnamento?	3.64	3.17	3.00



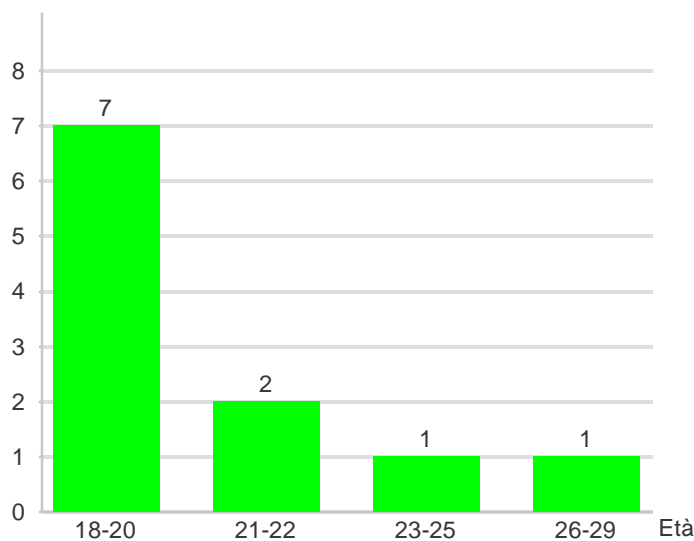


Domanda	Materia: [1015375] Geometria (docente CIGLIOLA ANTONIO)	% Materia	% Corso di Studi	% Facoltà
	< non risponde >	0.00%	0.00%	0.00%
7. Suggerimenti	1. Alleggerire il carico didattico complessivo	4.55%	12.03%	14.00%
	2. Aumentare l'attività di supporto didattico	2.27%	13.29%	13.04%
	3. Fornire più conoscenze di base	6.82%	14.56%	11.89%
	4. Eliminare dal programma argomenti già trattati in altri insegnamenti	2.27%	3.80%	6.66%
	5. Migliorare il coordinamento con altri insegnamenti	2.27%	6.33%	6.76%
	6. Migliorare la qualità del materiale didattico	2.27%	13.29%	20.03%
	7. Fornire in anticipo il materiale didattico	4.55%	11.39%	8.64%
	8. Inserire prove d'esame intermedie	18.18%	18.99%	17.34%
	9. Attivare insegnamenti serali	6.82%	6.33%	1.65%

Analisi Domande Descritte	Totali
[1015375] Geometria - CdS in Ingegneria Elettrotecnica [1° livello]	11
.	2
Avere più esempi da seguire	1
il corso è interessante	1
Nessun altro appunto.	1
Nessun suggerimento	1
Nessuna	1
nessuna nota, non posso dire molto avendo frequentato poco	1
OK	1
Ottimo docente. le spiegazione era abbastanza chiara.	1

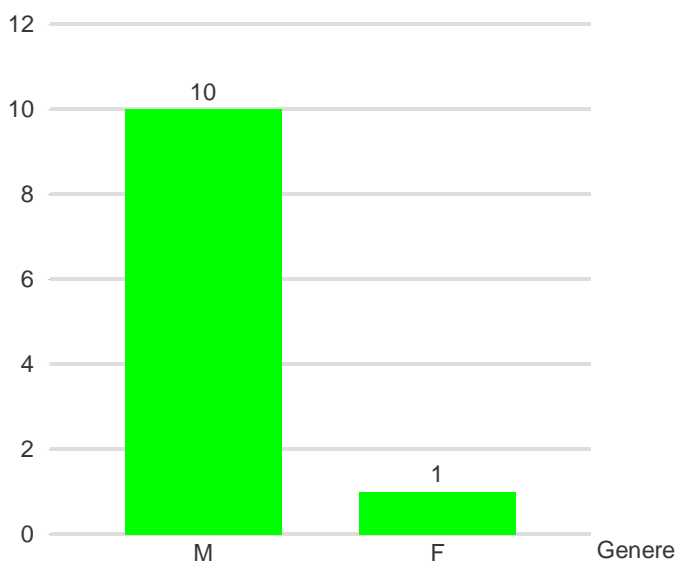
Analisi Domande Descritte	Totali
Ritengo opportuno che il docente spieghi leggermente più lentamente al fine di capire meglio gli argomenti	1

Fascia d'Età



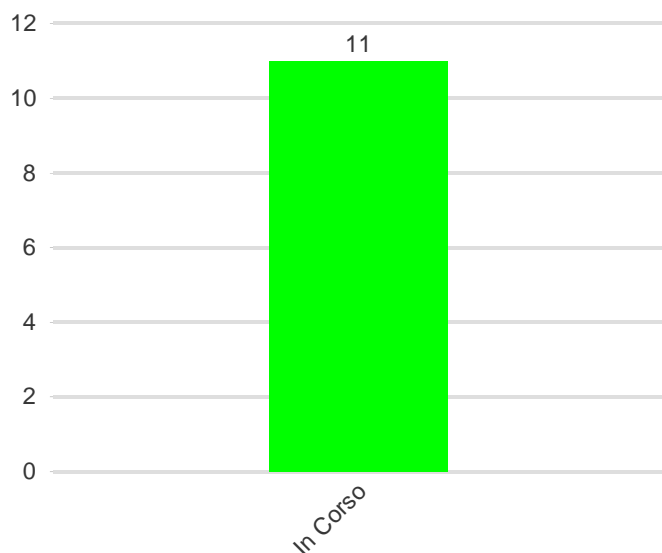
CORSI - Totale Questionari = 11  
■ [1015375] Geometria (docente  
CIGLIOLA ANTONIO)

Genere

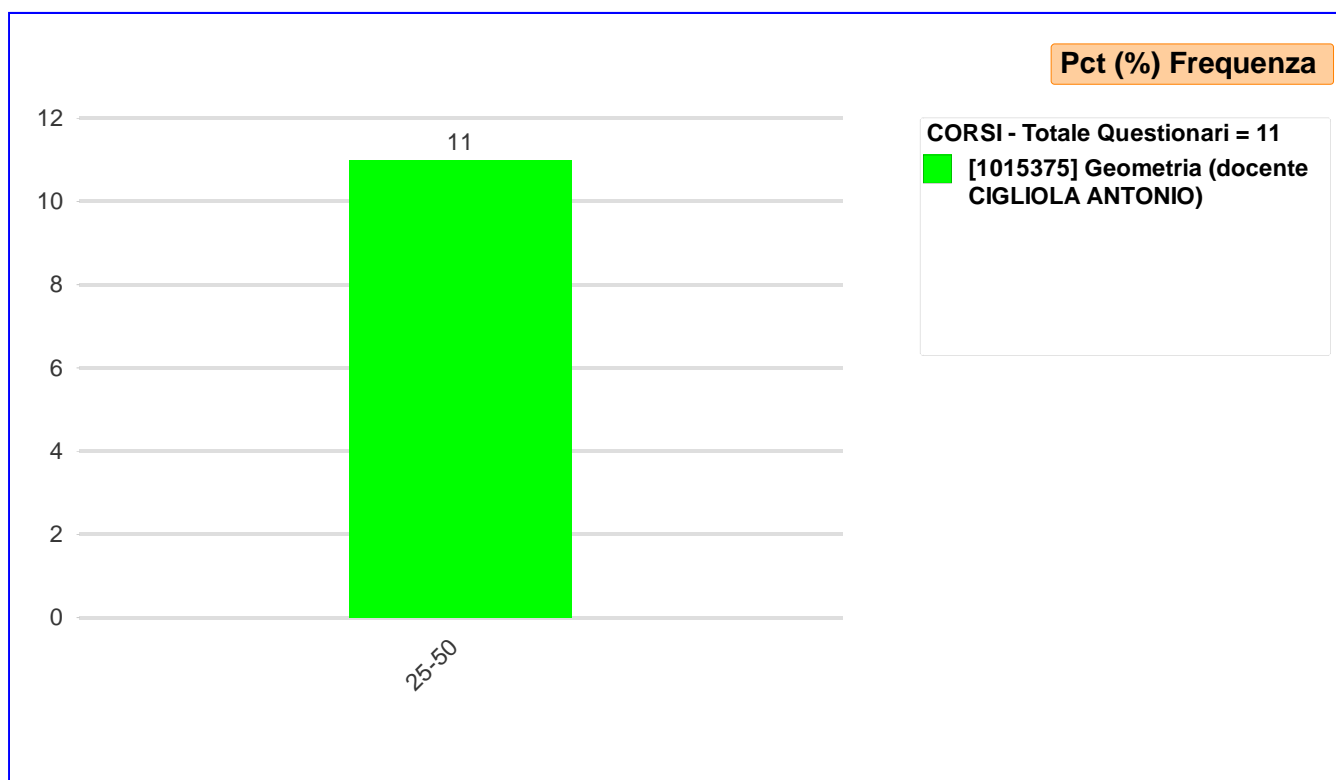
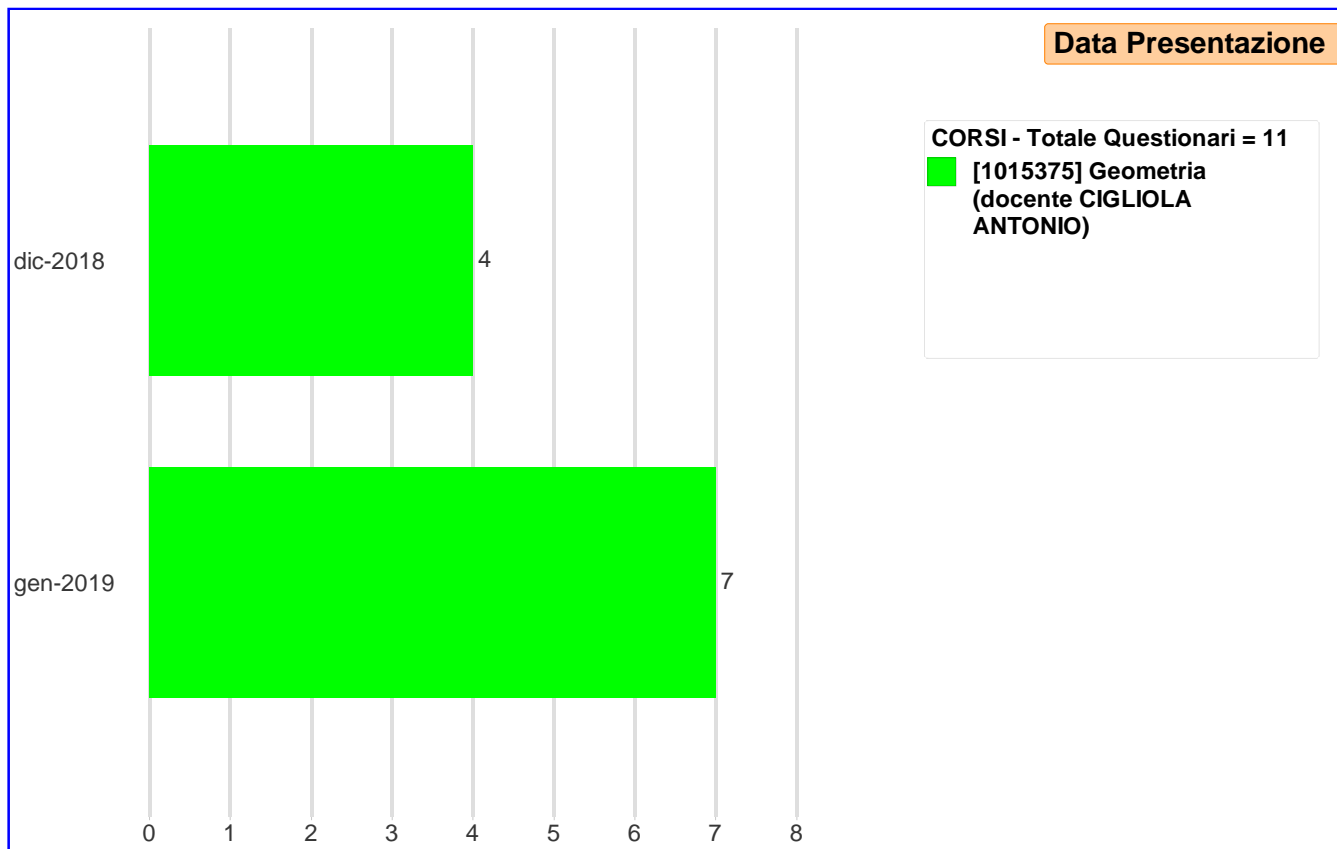


CORSI - Totale Questionari = 11  
■ [1015375] Geometria (docente  
CIGLIOLA ANTONIO)

Tipo Iscrizione



CORSI - Totale Questionari = 11  
■ [1015375] Geometria (docente  
CIGLIOLA ANTONIO)



**LEGENDA**

Nell'intestazione del file in ogni foglio è ripetuto:

- Il semestre di erogazione della materia
- La tipologia del Questionario
- Il Docente titolare della materia
- La descrizione della materia
- Il numero totale di tutti i questionari analizzati
- La data di aggiornamento dei dati

La Tabella "TOTALI e PCT(%) su DOMANDE & RISPOSTE" presenta un resoconto dettagliato delle domande & le risposte a scelta del questionario in oggetto, di seguito sono elencate le colonne:

- "Totali": nr totale delle risposte date.
- "pct (%) su Totali": percentuali sul totale delle risposte date.
- "Totali Materia in C.d.S." [visibile solo se presenti più di un C.d.S.]: nr totale delle risposte date relative alla materia nel singolo corso.
- "pct (%) Materia in C.d.S." [visibile solo se presenti più di un C.d.S.]: percentuali sul totale delle risposte date relative alla materia nel singolo corso.
- "pct (%) sul C.d.S.": percentuali sul totale delle risposte date relative al corso di studio.
- "pct (%) sulla Facoltà": percentuali sul totale delle risposte date relative alla Facoltà.

Il Grafico "PCT(%) su DOMANDE & RISPOSTE" è calcolato per ogni corso di studi in cui è erogata la materia e presenta un confronto a barre tra le risposte, diversificato per ogni domanda. Le barre sono:

- "pct (%) Materia in C.d.S.": percentuali sul totale delle risposte date relative alla materia nel singolo corso.
- "pct (%) Media C.d.S.": percentuali sul totale delle risposte date relative al singolo corso di studio.
- "pct (%) Media Facoltà": percentuali sul totale delle risposte date relative alla Facoltà.

Un altro elemento all'interno del grafico è il totale dei questionari presentati nel corso di studi.

Le domande e le risposte su cui si effettua l'analisi sono quelle presenti nella tabella precedentemente descritta.

Il grafico "RADAR" è calcolato per ogni corso di studi in cui è erogata la materia e presenta un confronto tra gli INDICI calcolati per ogni domanda tra:

- "Indici Materia in C.d.S.": INDICE per ognuna delle 12 domande relativo alla materia nel singolo corso.
- "Indici C.d.S.": INDICE per ognuna delle 12 domande relativo al singolo corso di studio.
- "Indici Facoltà": INDICE per ognuna delle 12 domande relativo alla Facoltà.

L'INDICE è calcolato sommando tutti i valori delle risposte diviso il numero delle risposte date.

[Es. se in 5 questionari, ad una domanda X, si valutano le risposte 3,3,3,4,4, l'indice sarà  $(3+3+3+4+4)/5 = 3,4$ ]

Un altro elemento all'interno del grafico è il totale dei questionari presentati nel corso di studi.

Le domande e i relativi indici su cui si effettua l'analisi sono presenti nella tabella immediatamente sotto il grafico radar.

Il successivo Grafico con Tabella esplicativa immediatamente sotto descrive la domanda relativa ai SUGGERIMENTI, anche qui c'è il confronto con la media del Corso di Studi e della Facoltà di afferenza attraverso righe di tendenza.

Nel caso vi siano più corsi di studi in cui la materia è erogata vi saranno più fogli con grafici.

Nel l'ultimo foglio vi sono tre grafici relativi ad informazioni proprie dello studente: Età, Genere e Tipologia Iscrizione al momento della presentazione del questionario.

Per qualunque esigenza potete contattare l'indirizzo di posta elettronica - [Richiestadati@uniroma1.it](mailto:Richiestadati@uniroma1.it)